

Relatório Mensal de Atividades

(FATURAMENTO)

Responsável: Luzimar Ribeiro da Rocha

Dezembro/2023

SUMÁRIO

1. INDICADORES E METAS CONTRATUAIS 3
2. ANÁLISE CRÍTICA, PERSPECTIVAS DE MELHORIAS DAS ATIVIDADES.....

1. INDICADORES E METAS CONTRATUAIS

No mês de dezembro/2023 foram faturados **42.867** BPAs, com volume de atendimentos de ordem de **6.254** Boletins de atendimentos, sendo **4.737** boletins de atendimentos de emergência e **1.517** boletins ambulatoriais.

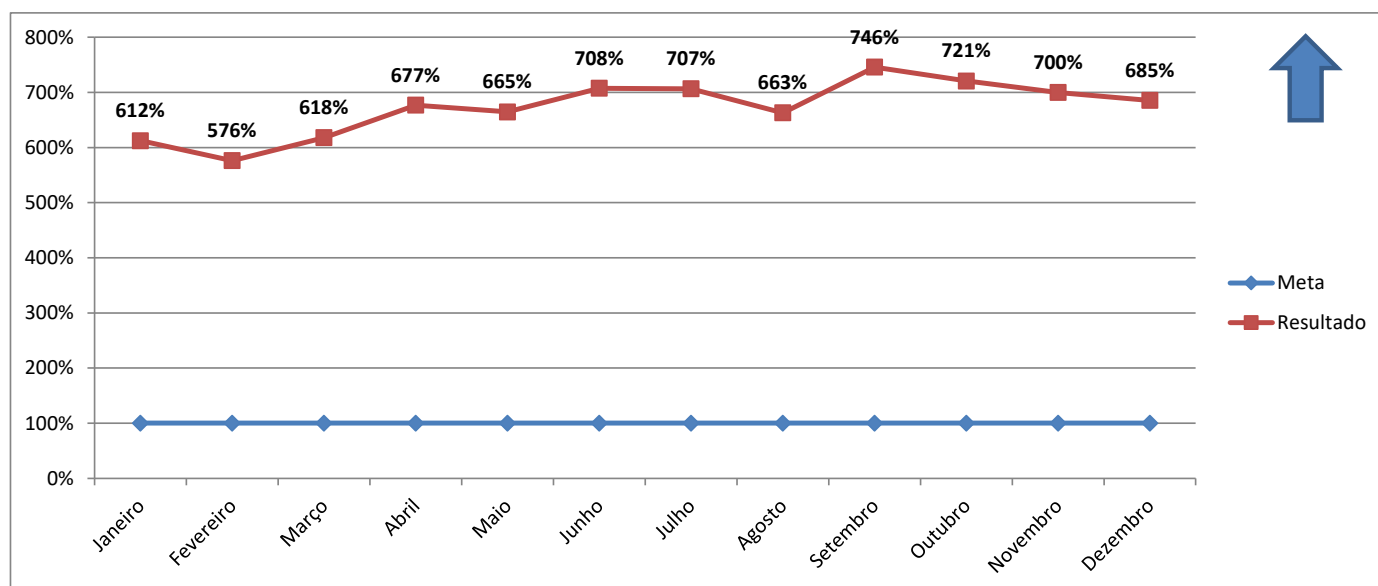
Quadro 1 – Alimentação do SIA/SUS – Ficha PEG

	Janeiro	Fevereiro	Março	Abril	Maió	Junho	Julho	Agosto	Setembro	Outubro	Novembro	Dezembro
Número de BPA e APACs apresentados	54.923	54.459	77.371	36.841	36.383	37.784	38.998	37.900	39.777	41.773	43.835	42.867
Número de atendimentos ambulatoriais	8.969	9.452	12.521	5.443	5.473	5.340	5.518	5.717	5.333	5.796	6.262	6.254

Alimentação do SIA/SUS												
Mês	Janeiro	Fevereiro	Março	Abril	Maió	Junho	Julho	Agosto	Setembro	Outubro	Novembro	Dezembro
Meta	100%	100%	100%	100%	100%	100%	100%	100%	100%	100%	100%	100%
Resultado	612%	576%	618%	677%	665%	708%	707%	663%	746%	721%	700%	685%

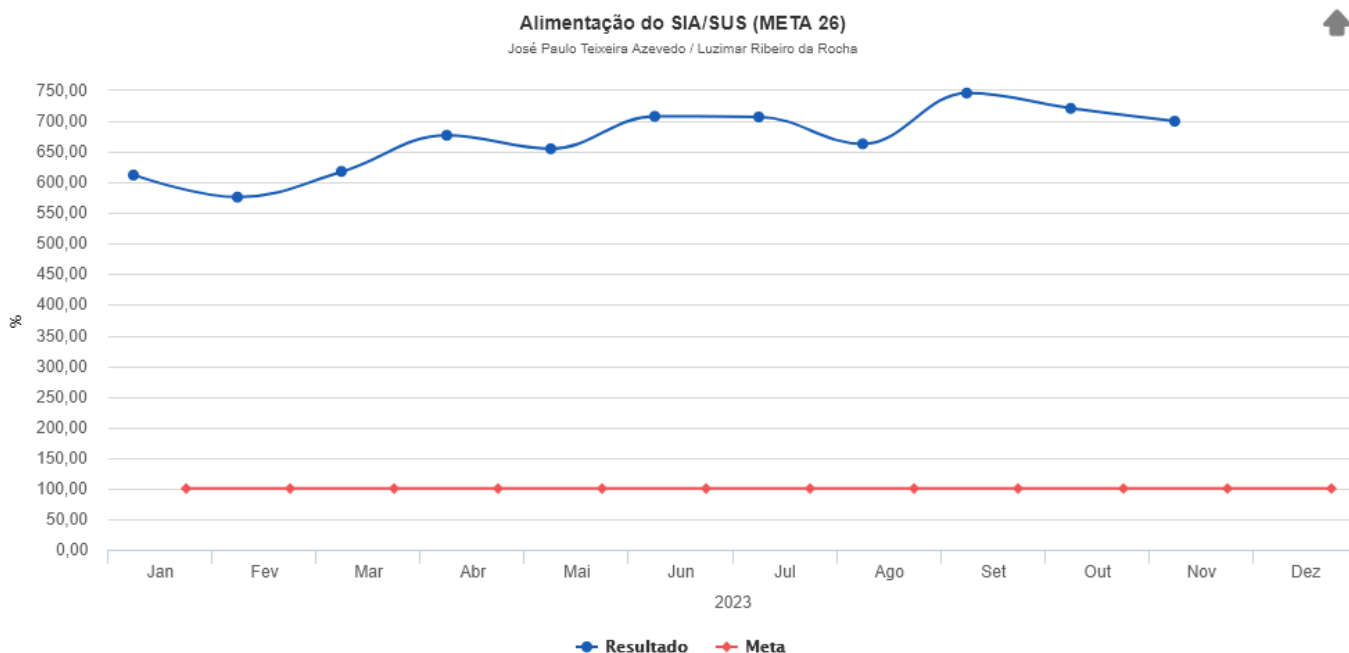
Fonte: adaptado pelo autor - PEG SIA/SUS

Quadro 2 – Gráfico SIA/SUS (META 26)



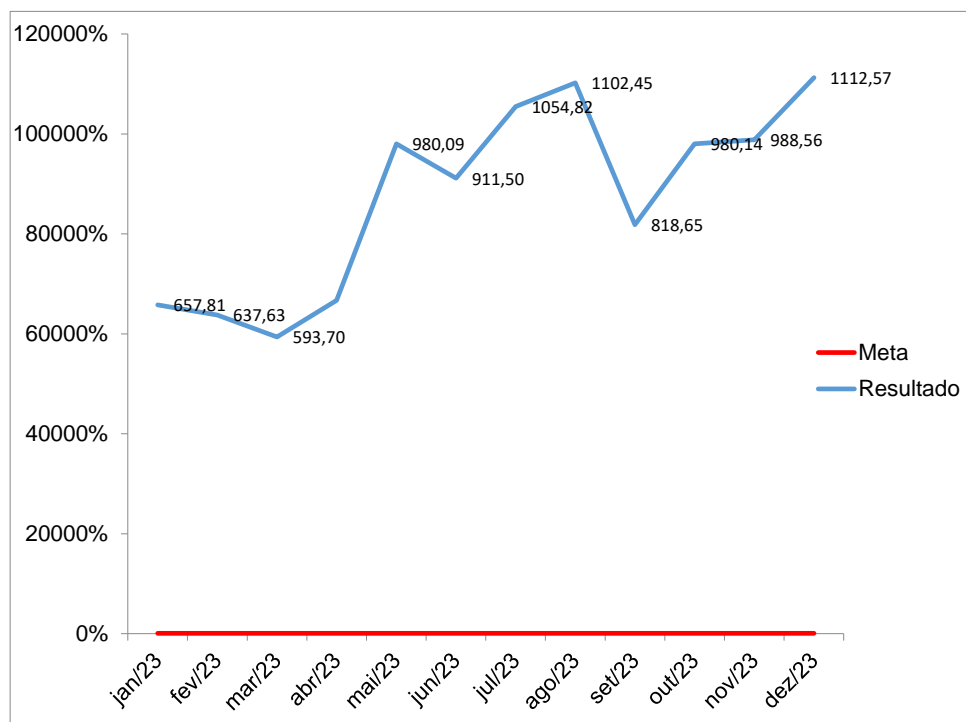
Fonte: adaptado pelo autor - PEG SIA/SUS

Quadro 3 – Alimentação do SIA/SUS



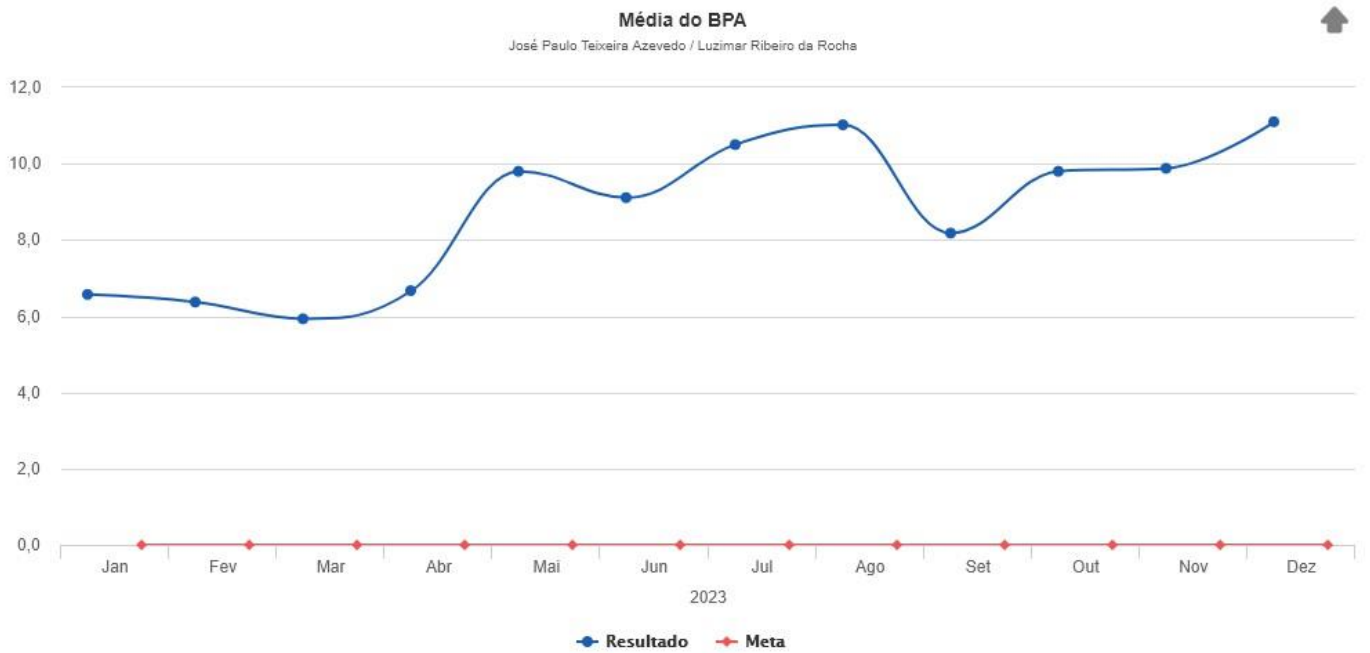
Fonte: SA Strategic Advisor

Quadro 4 – Gráfico da Média de BPA



Fonte: adaptado pelo autor - Ficha PEG: Média de BPA

Quadro 5 – Alimentação da Média do BPA



Fonte: SA Strategic Advisor

Resultado e Análise do Resultado:

Indicador classificado como ótimo com análise de tendência apontada para o melhor sentido do indicador.

Foram apresentadas o total de **1.391** AIH's, sendo **00** rerepresentações referente à competência anterior, com volume de internações de **1.121** pacientes internados.

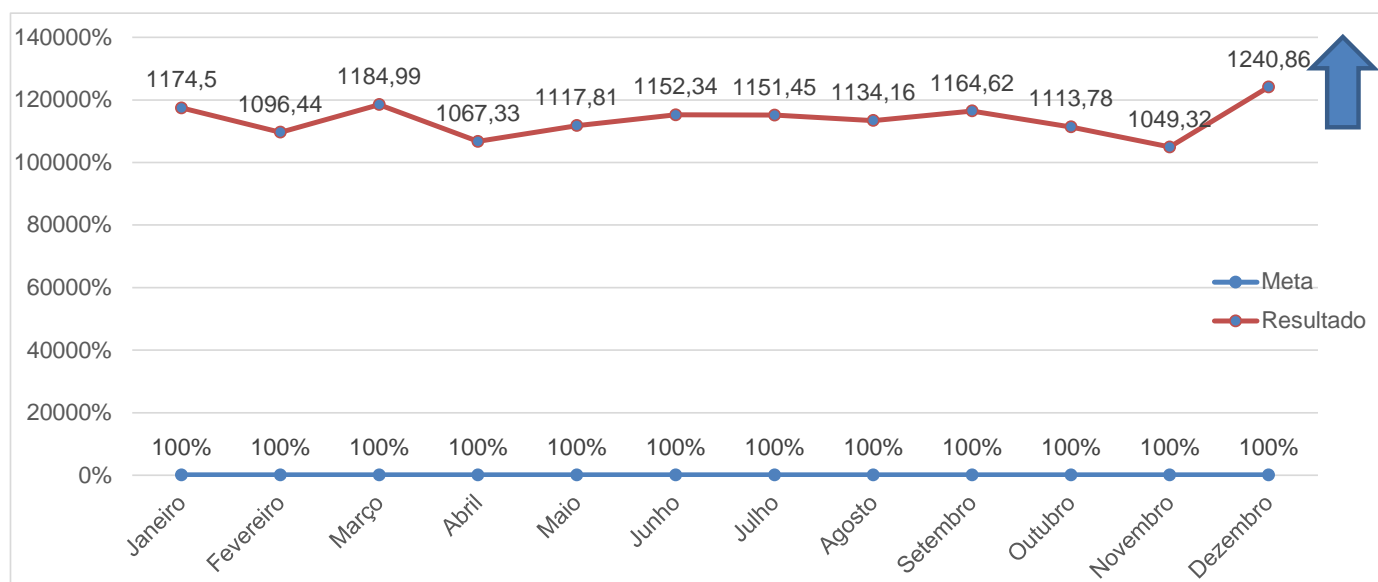
Quadro 6 – Alimentação do SIH/SUS – Ficha PEG

	Janeiro	Fevereiro	Março	Abril	Mai	Junho	Julho	Agosto	Setembro	Outubro	Novembro	Dezembro
Número de AIH apresentada no mês	1.218	1.046	1.358	1.173	1.205	1.180	1.148	1.192	1.139	1.253	1.234	1.391
Número de internações realizadas na Unidade no mês	1.037	954	1.146	1.099	1.078	1.024	997	1.051	978	1.125	1.176	1.121

Alimentação do SIH/SUS												
Mês	Janeiro	Fevereiro	Março	Abril	Mai	Junho	Julho	Agosto	Setembro	Outubro	Novembro	Dezembro
Meta	100%	100%	100%	100%	100%	100%	100%	100%	100%	100%	100%	100%
Resultado	1174,5	1096,44	1184,99	1067,33	1117,81	1152,34	1151,45	1134,16	1164,62	1113,78	1049,32	1240,86

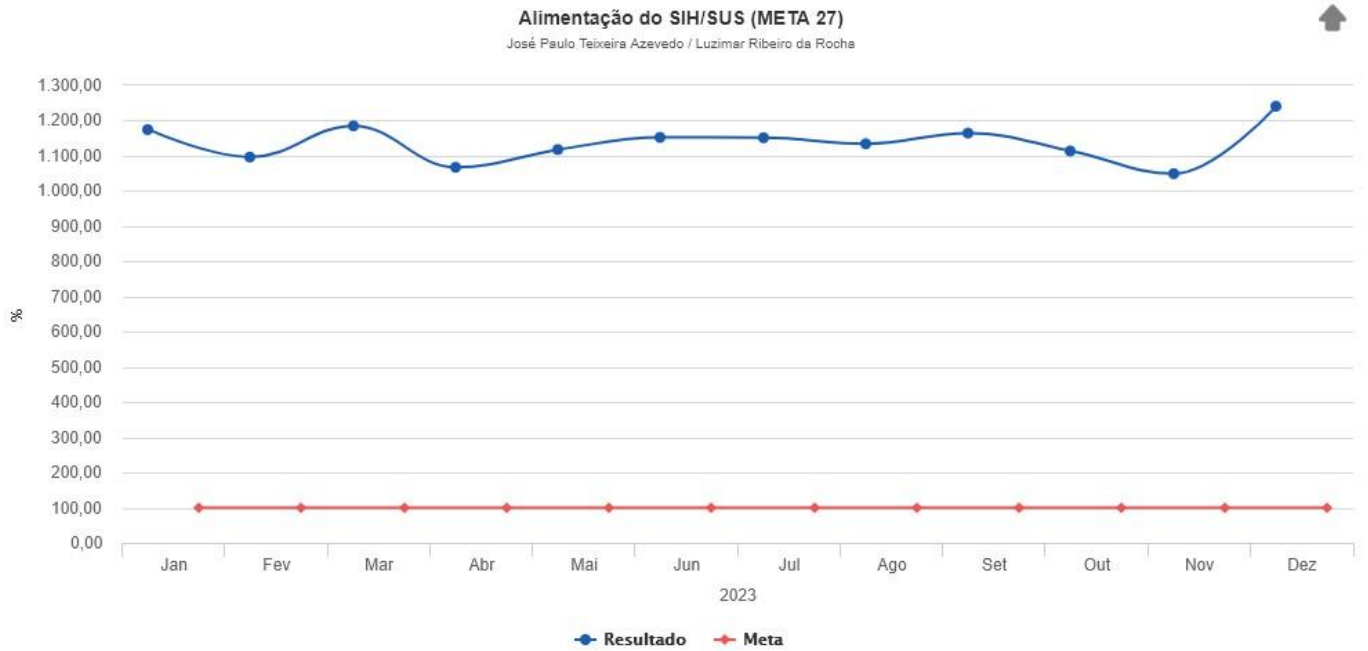
Fonte: adaptado pelo autor - PEG SIH/SUS

Quadro 7 – Gráfico do SIH/SUS –



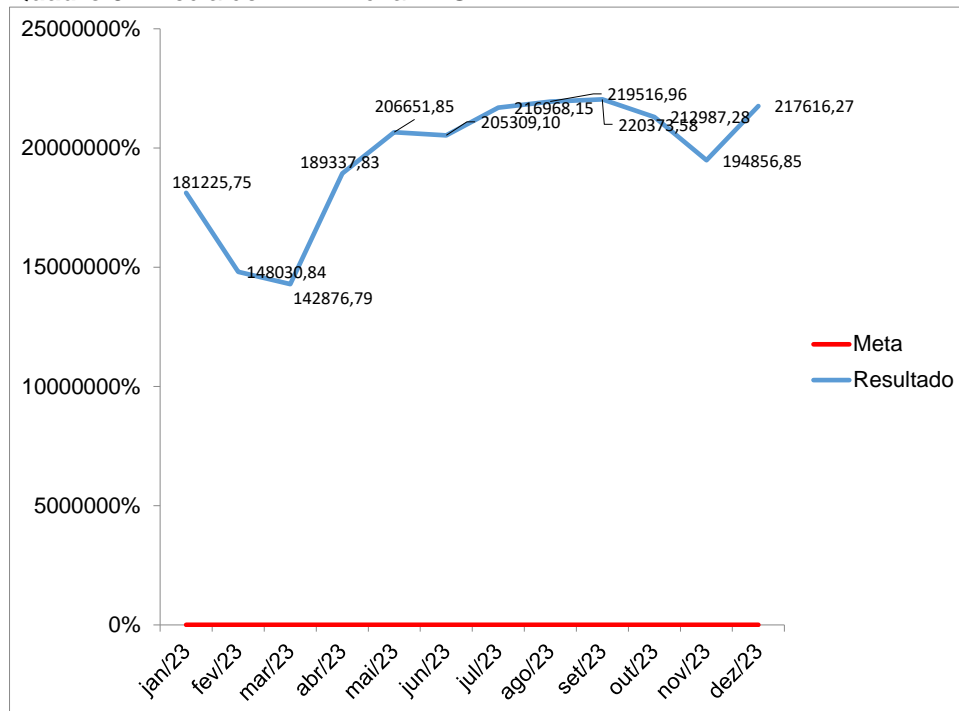
Fonte: adaptado pelo autor - PEG SIH/SUS

Quadro 8 – Alimentação do SIH/SUS (Meta 27)



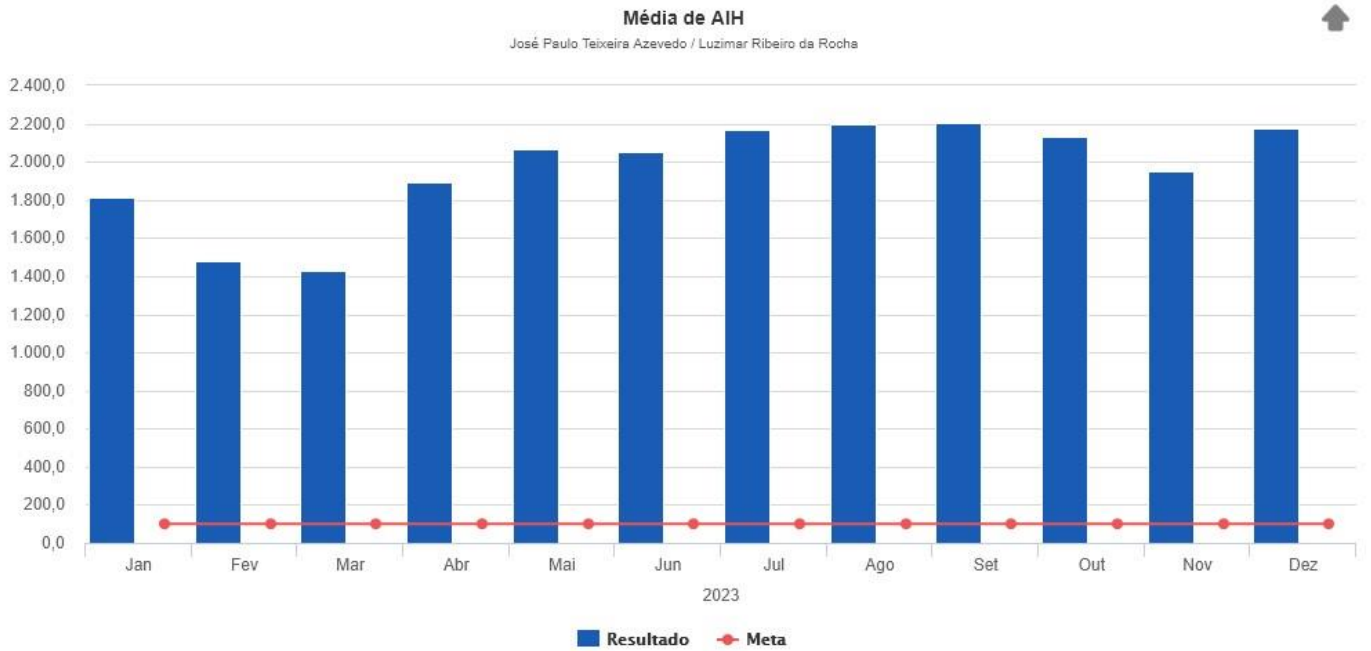
Fonte: SA Strategic Advisor

Quadro 9 - Média de AIH – Ficha PEG



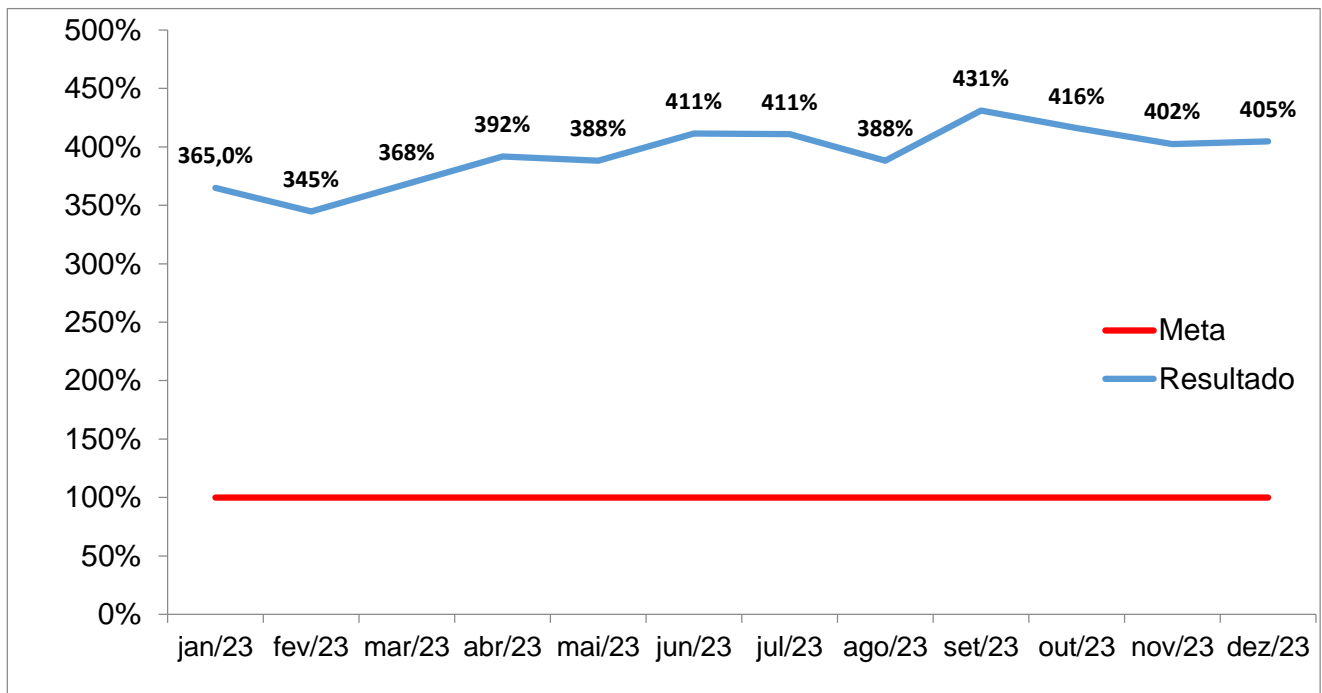
Fonte: adaptado pelo autor - PEG Média de AIH

Quadro 10 - Média de AIH



Fonte: SA Strategic Advisor

Quadro 11- Alimentação SIH-SIA/SUS



Fonte: adaptado pelo autor - PEG SIH/SUS-SIA/SUS

Quadro 12– Alimentação SIH-SIA/SUS



Fonte: SA Strategic Advisor

Resultado e Análise do Resultado:

Indicador classificado como ótimo com análise de tendência apontada para o melhor sentido do indicador.

A taxa de glosa apresentada no mês de novembro/2023 foi de 0,00%, ficando acima da meta contratual.

2. ANÁLISE CRÍTICA, PERSPECTIVAS DE MELHORIAS DAS ATIVIDADES

Resultado e Análise do Resultado:

O indicador de BPA foi classificado como ótimo, com análise de tendência apontada como favorável para o próximo período. O indicador de AIH também se apresenta como ótimo, além de apresentar um aumento em relação ao período anterior.

O indicador de taxa de glosa foi classificado como ótimo em comparação com os resultados, permanecendo dentro da meta.

Rio de Janeiro, 10 de janeiro de 2024.

Luzimar Ribeiro da Rocha
Coord. Faturamento
HEGV/IPCEP